

Cross Media Cafe

4/12/07

Toekomst van de TV

Stelling:

**Content aanbod volgt
de snelle verandering
in de hardware markt
te langzaam**

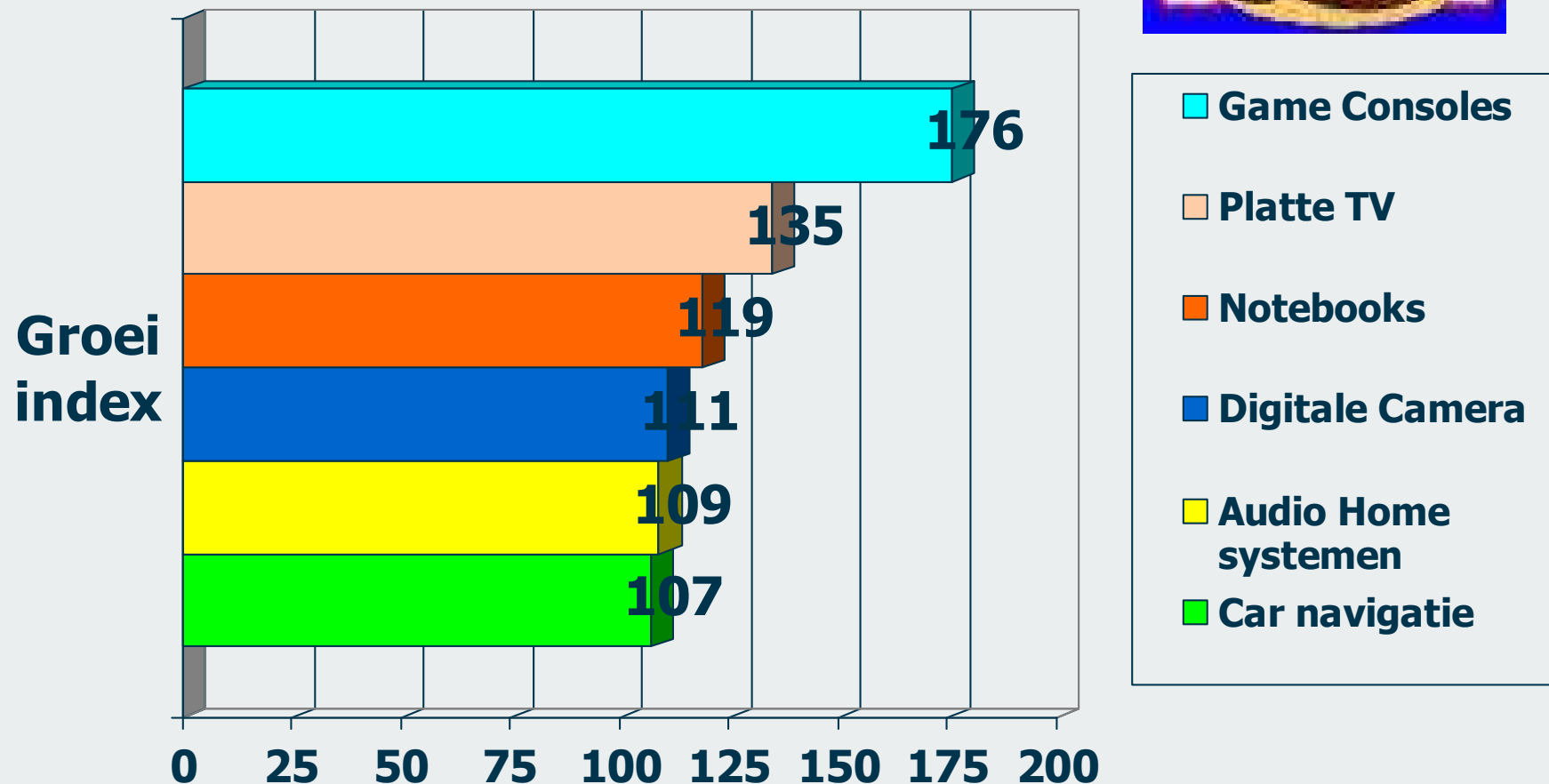
Sinterklaas omzet groei index

Electronica

week 47 2007 vs week 47 2006



GfK

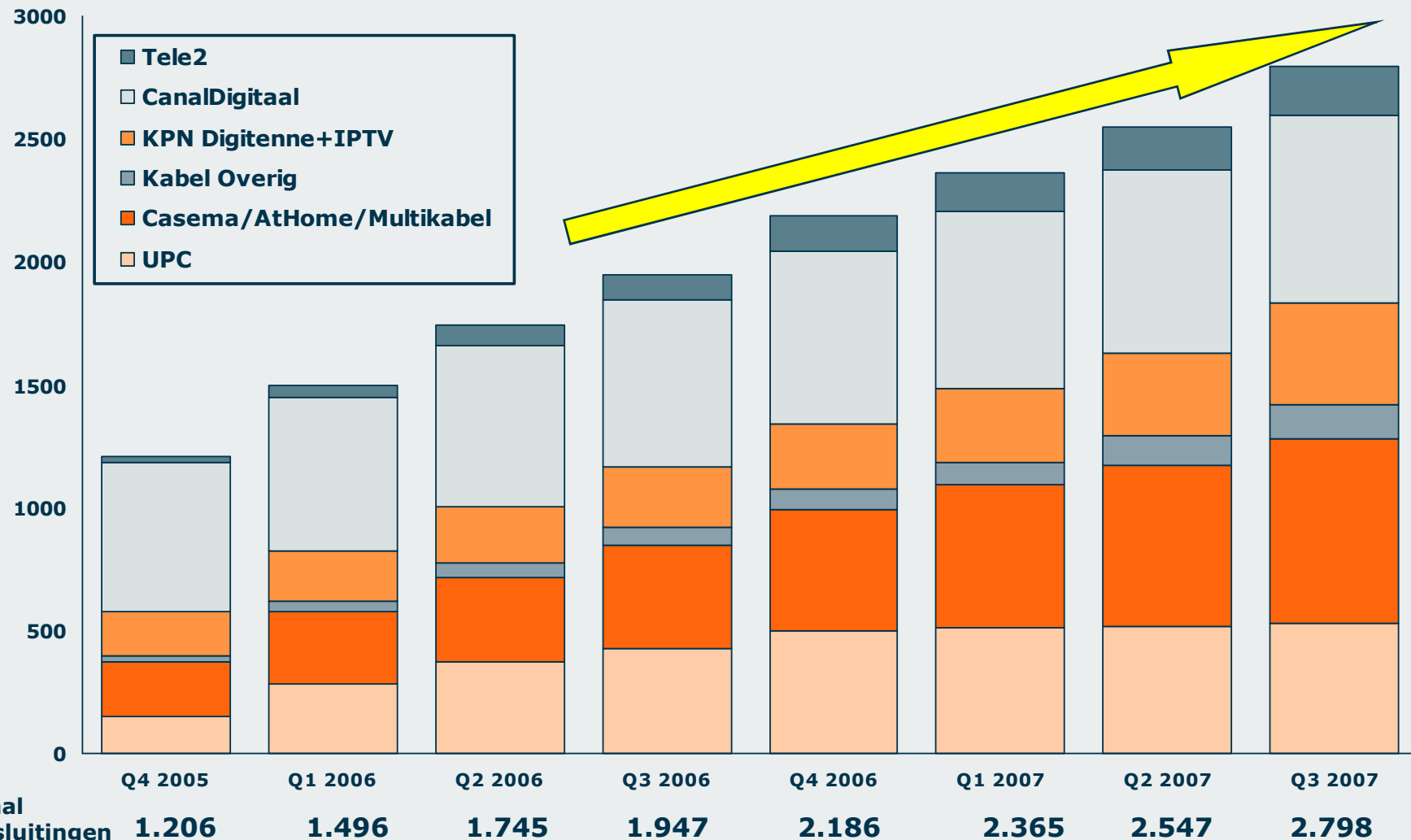




Aansluitingen Digitale TV t/m derde kwartaal 2007 NL

Groei > +44% vs derde kwartaal 2006

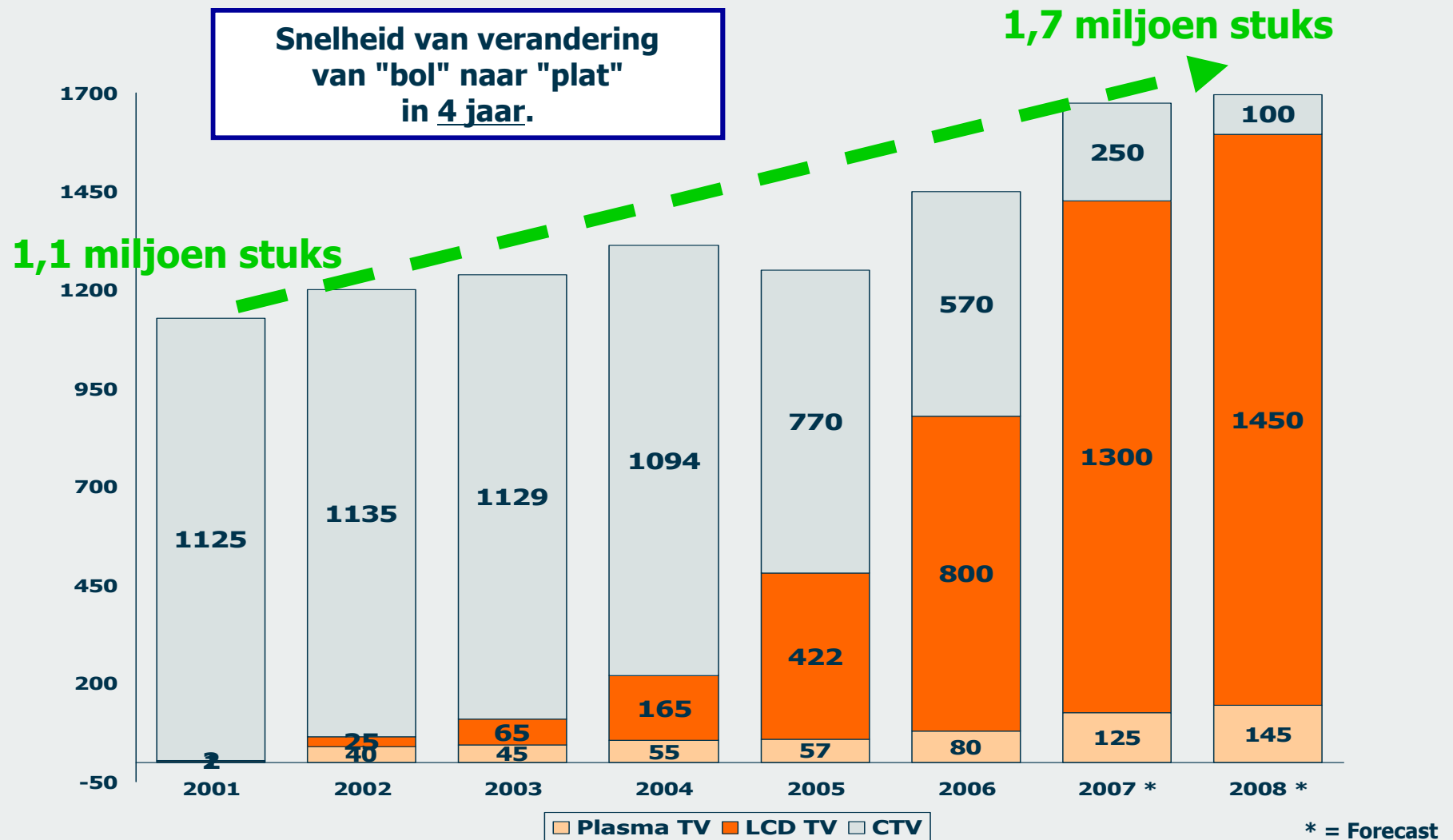
Penetratie 40% huishoudens



Totaal
aansluitingen
in .000

Totale TV verkopen in Nederland per type TV

Van "bol" naar "plat"



Verkopen TV Nederland 2007

Verhouding HD TV geschikt van de "Platte TV" > 90% !

Op basis van GfK Panelmarkt laatste 24 maanden, Oktober 2007





Techniek vs Techniek

Satelliet



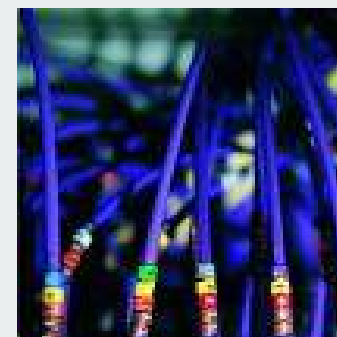
DVB-T



Kabel

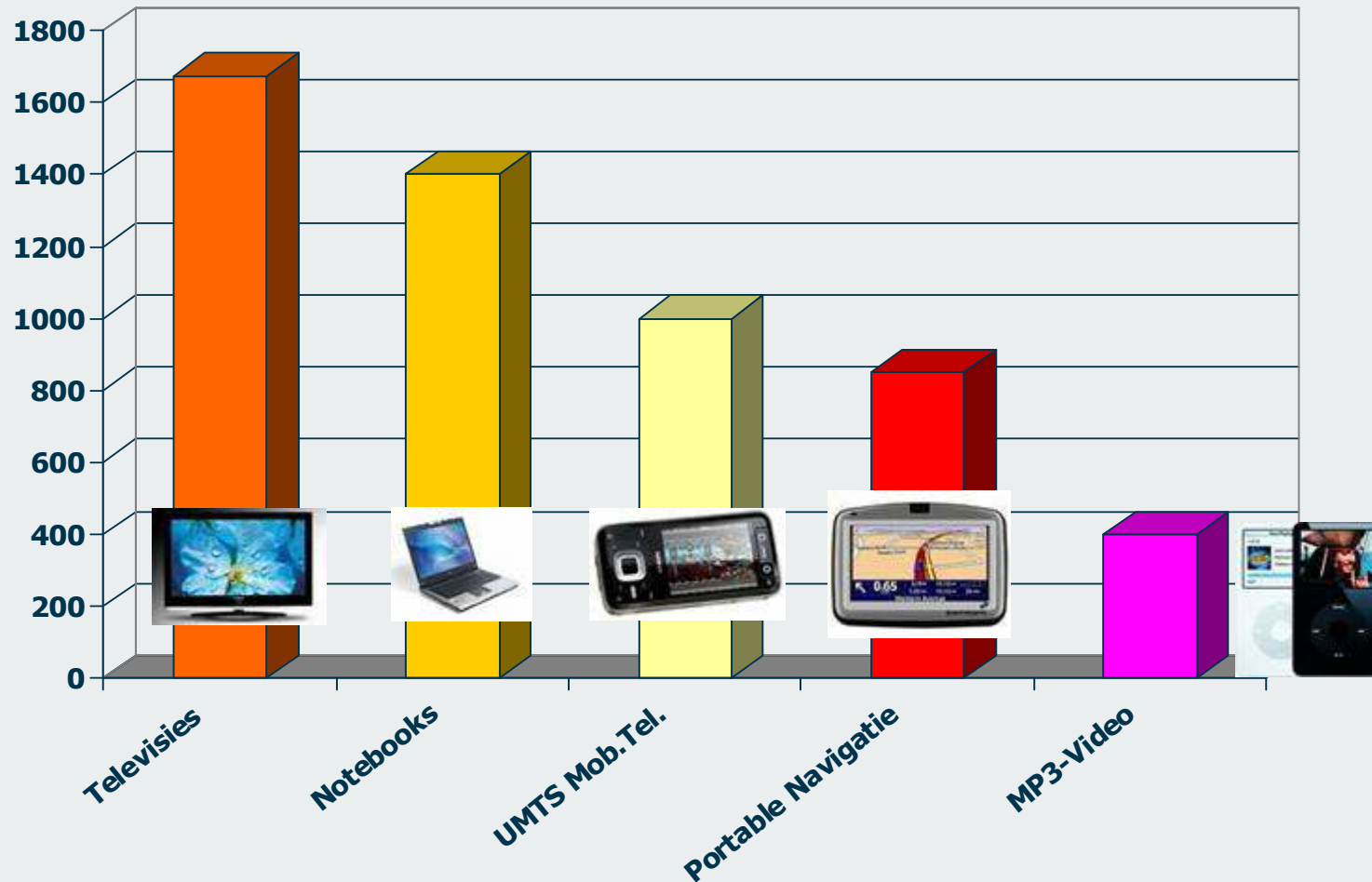


IPTV





TV potentieel naar meerdere hardware platforms Top 5 Verkopen 2007 in volume > 5,3 miljoen nieuwe apparaten !



NB: DVD Harddiskrecorders +1%, Okt'07-20% ! 325.000 stuks

Techniek

Consument is "verdwaald" in HD termen

GfK



Netherlands

Q4. Which of the following devices, if any, do you have?

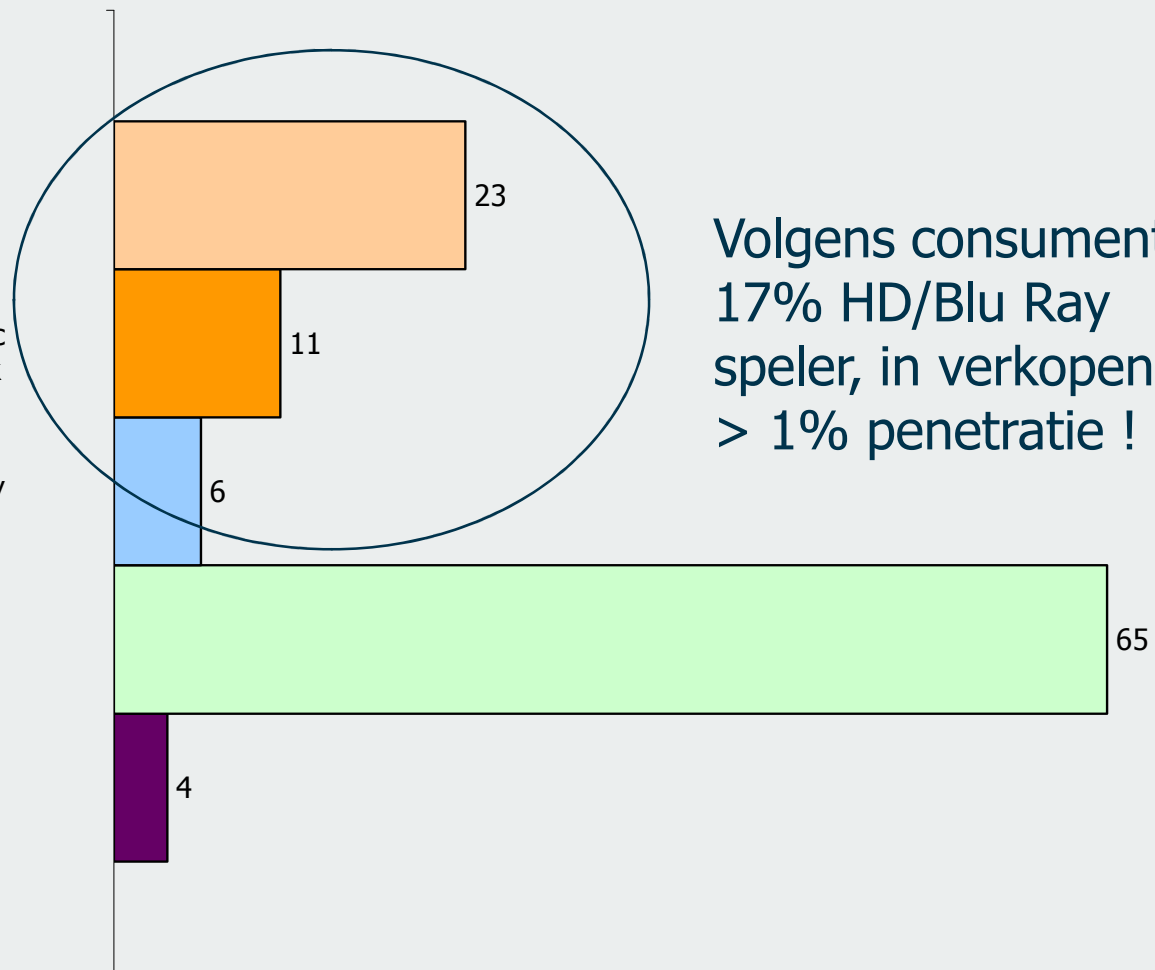
a digital cable or satellite receiver which is suitable for High Definition TV (HDTV)

a HD-DVD player or Blu-ray disc player which is able to playback High Definition DVDs

a HD video console (e.g. a Sony Playstation 3 or Microsoft Xbox 360 with a HD-DVD drive)

No, I have none of these

Don't know / no answer

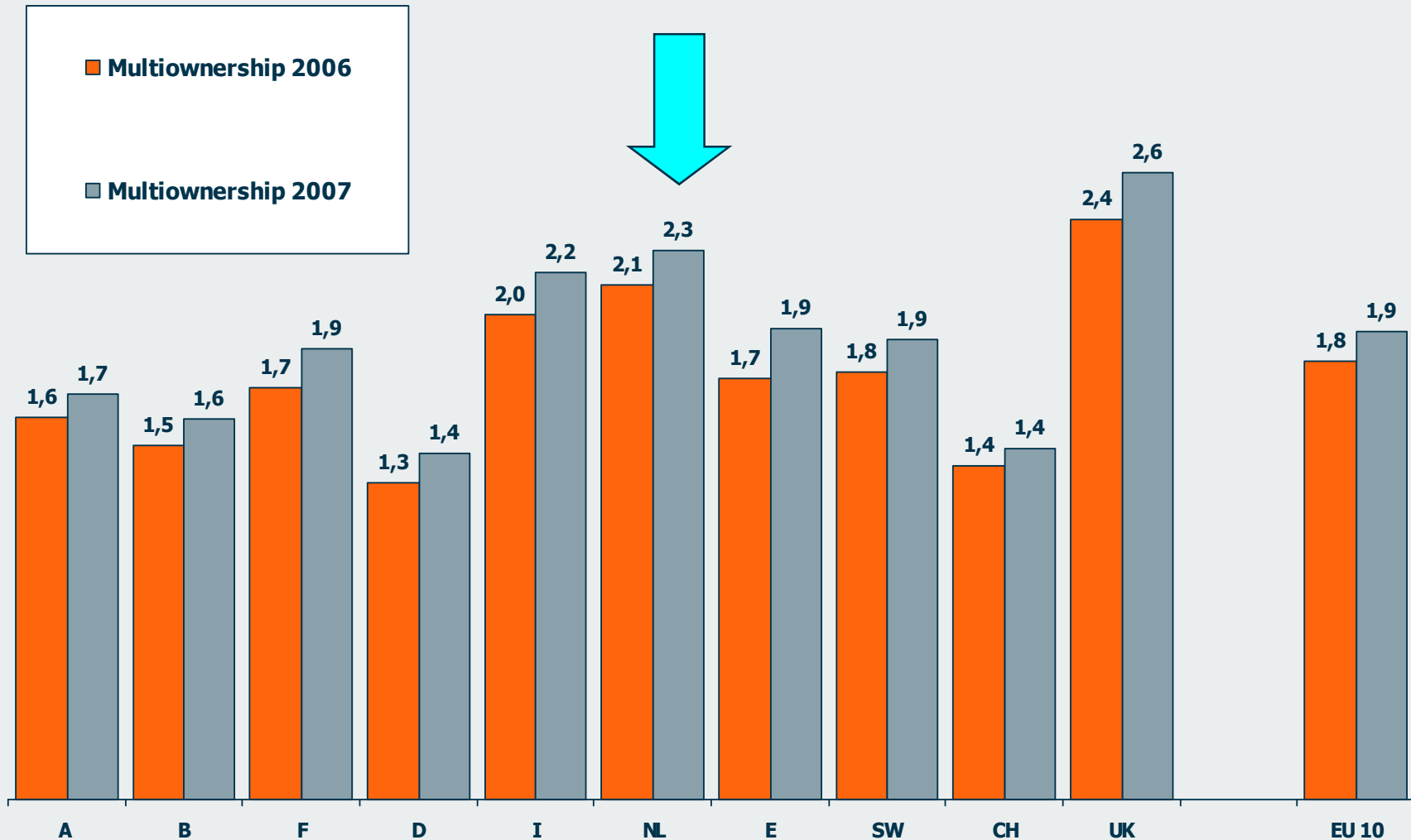


Volgens consument
17% HD/Blu Ray
speler, in verkopen
> 1% penetratie !

Multi bezit TV NL in vergelijking Europa

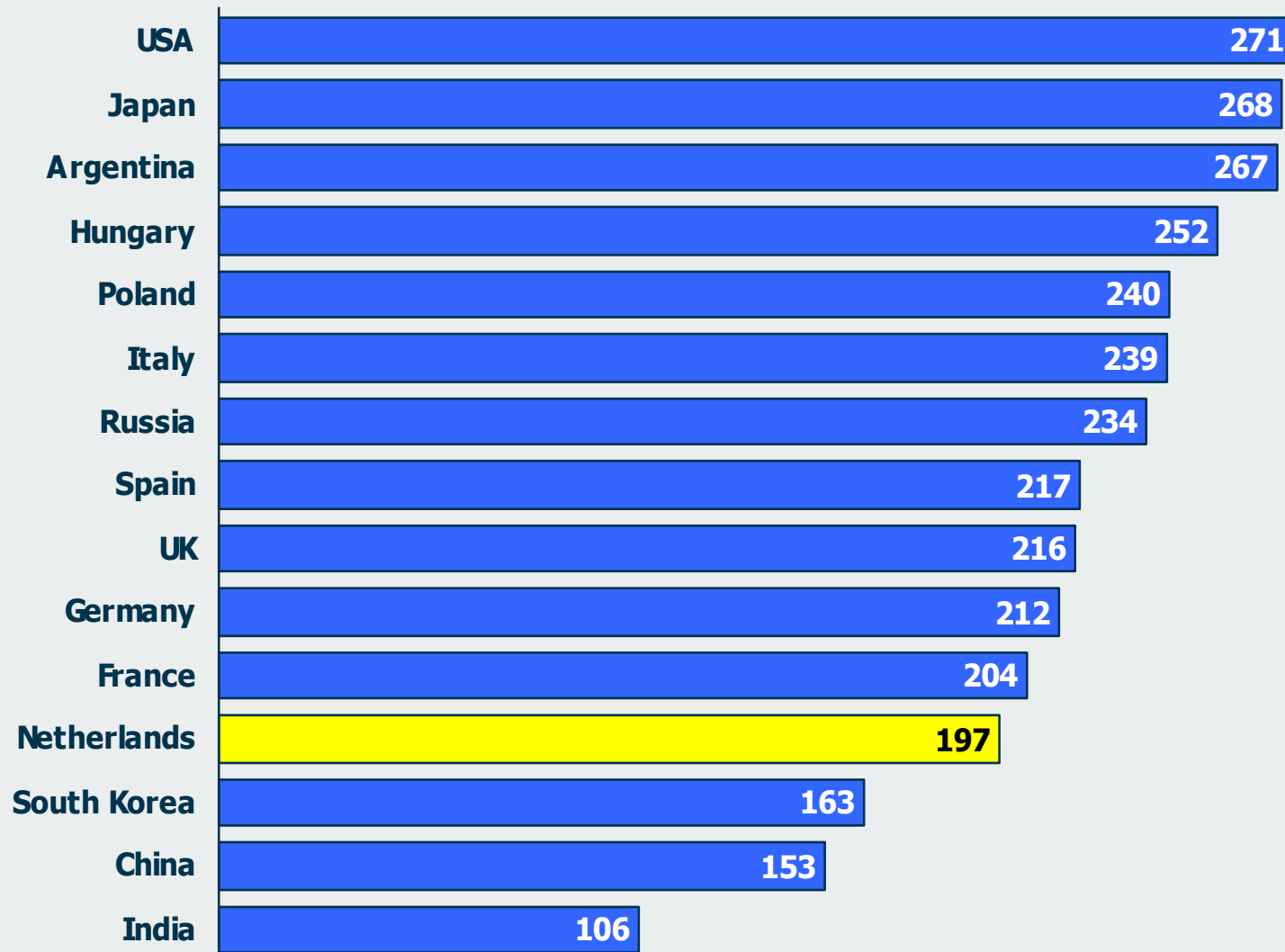
NL nummer 2 in Europa

GfK



Gemiddelde kijktijd per persoon per land 2006

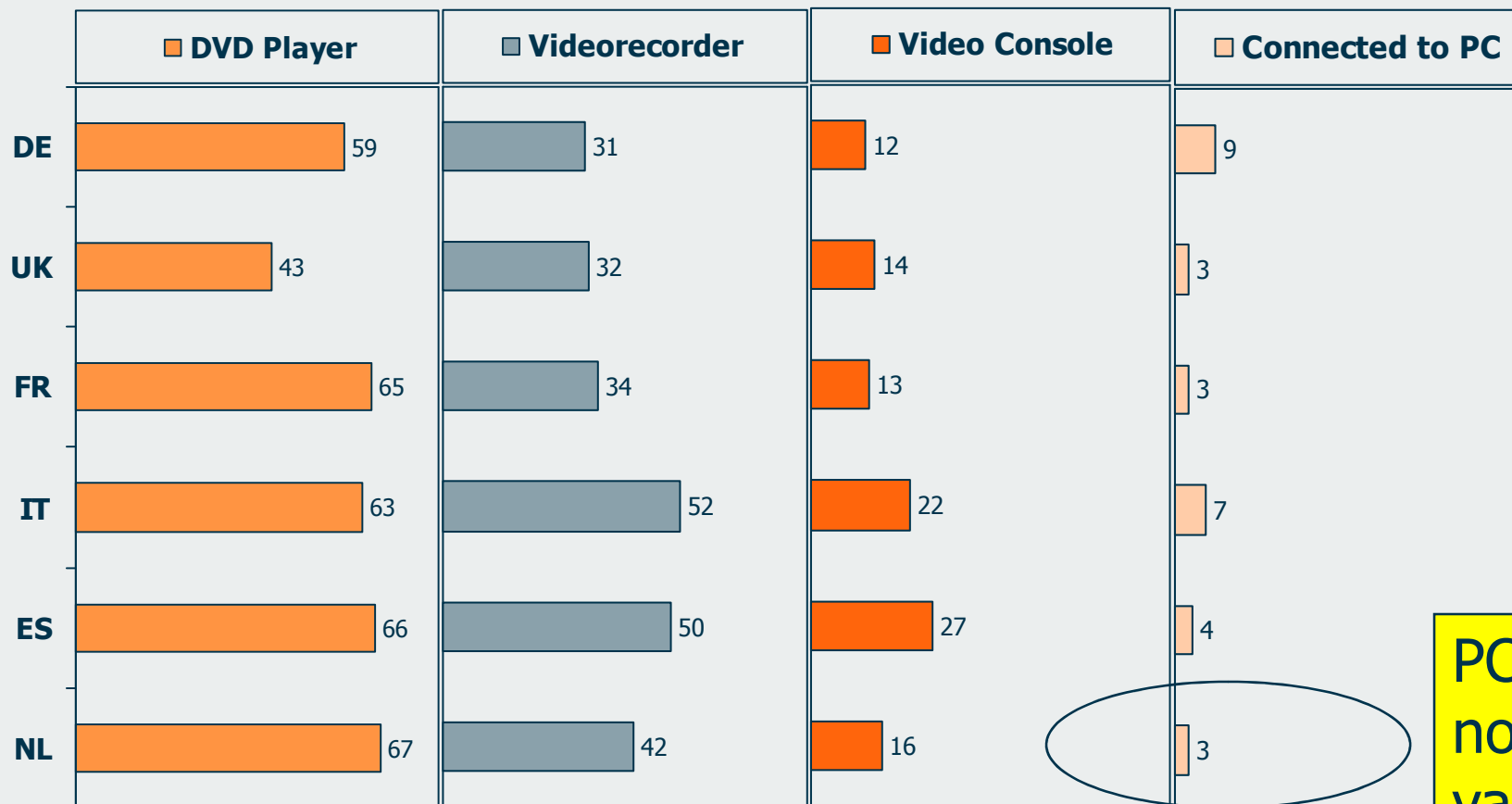
Nederland ruimte voor groei ?



TV scherm gebruik in Europa naast het normaal kijken van TV programma's

GfK

% gebruik voor andere doeleinden



PC staat
nog los
van de TV

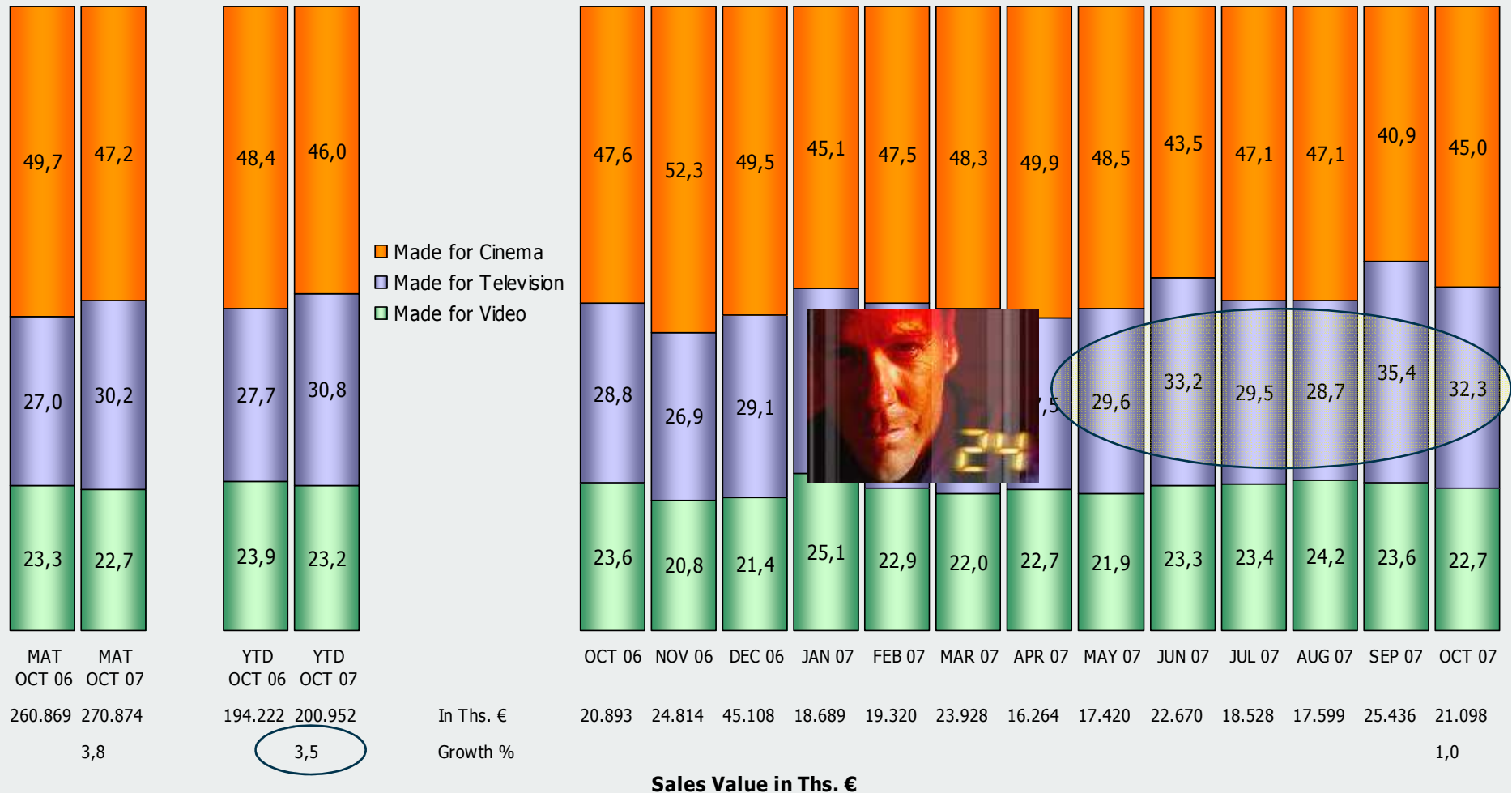
DVD verkopen Nederland naar Categorie

GfK Panelmarkt t/m Okt 2007



Categorie "Made for TV" het groeisegment !

Shares by Categories



The GfK logo consists of the letters 'GfK' in a white, sans-serif font, centered within a solid orange square. This square is positioned in the upper-middle section of a solid black background.

GfK

GfK. Growth from Knowledge