



Cross Media Monitor 2006

Achtergrond, Resultaten en Perspectief

Paul Rutten
Hogeschool INHOLLAND



ICT en creatieve industrie

Concurrentie en innovatie

- Relevante groeisectoren voor de economie
 - Werkgelegenheid, Toegevoegde waarde
- Hefboomwerking naar andere sectoren
 - ICT: enabling technology
 - Creatieve industrie: belevingswaarde
 - *Double boost* voor innovatie en concurrentiekracht
- Nieuwe diensten ontwikkeling
 - Nationaal, Europees, Mondiaal
- Klimaat van innovatie: creatieve regionale economie
 - Creatieve steden
 - Kennisintensieve regio's



Definities

- Informatie- en Communicatietechnologie
 - Diensten, Hardware, Content
- Creatieve industrie
 - Kunsten, Media- en Entertainmentindustrie, Creatieve Zakelijke Dienstverlening
- *Overlap*
 - Content (Media en Entertainment en deel van de Creatieve Zakelijke Dienstverlening)
- Noordvleugel



Cross Media Monitor

- Brengt ICT én Creatieve Industrie in beeld
 - Registreert banen en toegevoegde waarde
- Inventariseert de uitgangspositie
 - Noordvleugel als geheel
 - Positie in Nederland
 - Belangrijkste centra (top 10 steden)
- Kijkt naar dynamiek van verandering
 - Periode 1996-2005 (of 2004)



Noordvleugel: concentratie van creatieve economie

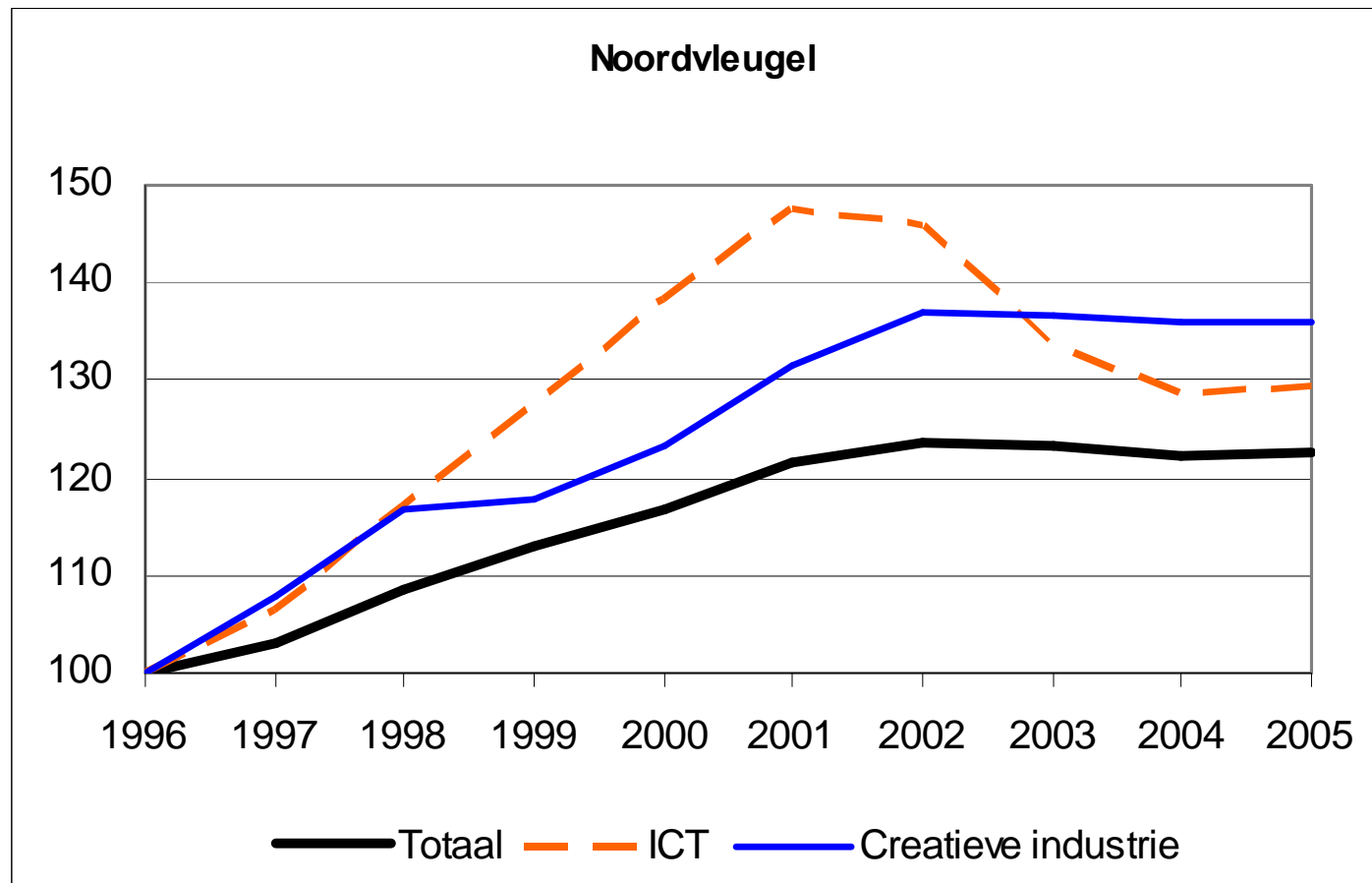
- Bijna 35% van alle banen in Creatieve Industrie en ICT in de Noordvleugel.
- Aandeel Noordvleugel banen in Nederland: 23%
- Noordvleugel meer grote bedrijven (>50 banen) in ICT en Creatieve Industrie dan de rest van Nederland
- Rol van grote steden bijzonder belangrijk, met name Amsterdam, Utrecht, Hilversum en Amersfoort
- 40% Nederlandse Creatieve Industrie: 86.000
- 35% Nederlandse ICT banen in Noordvleugel: 145.000



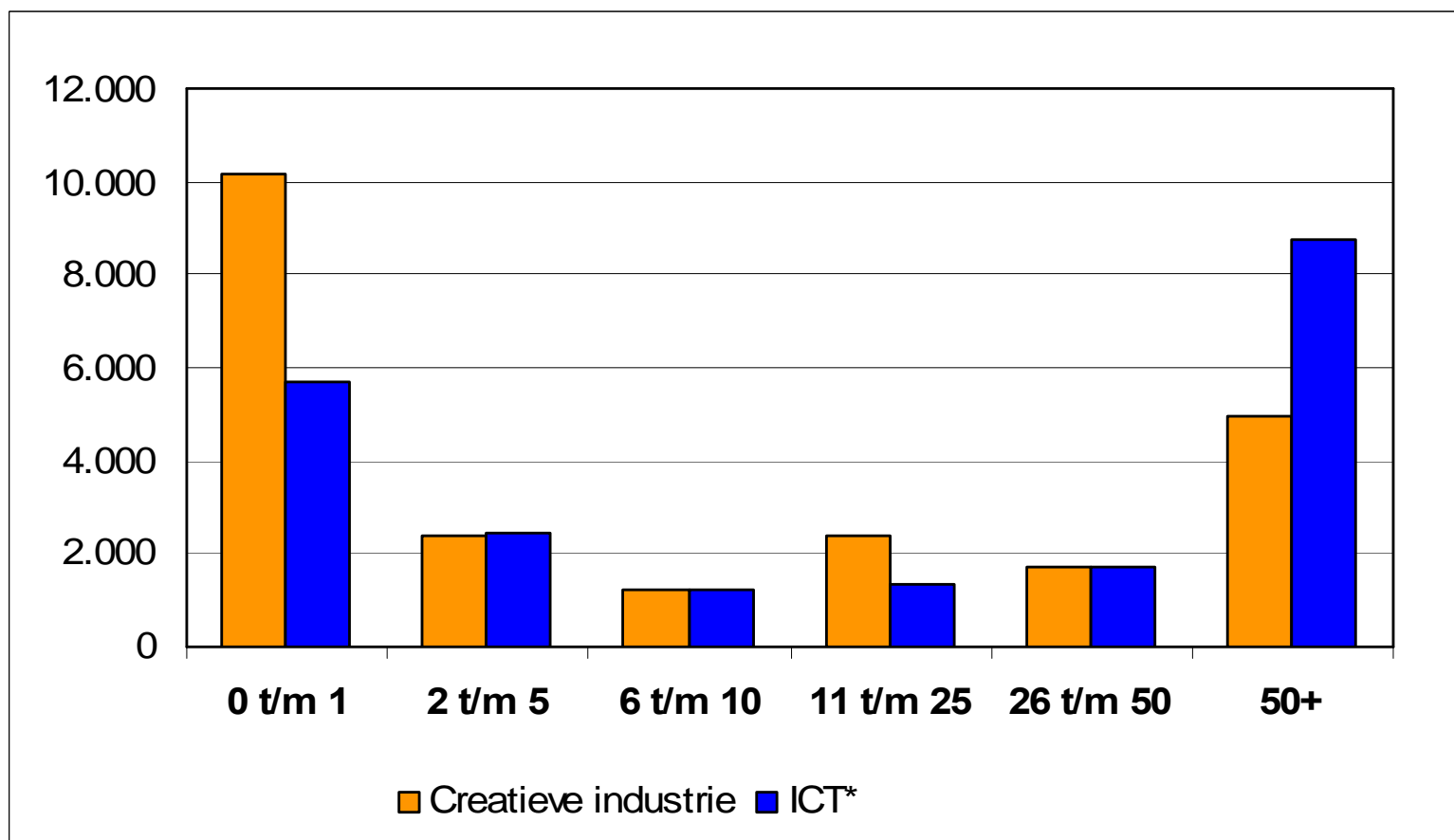
Ontwikkeling

- Eén op zeven nieuwe banen in Noordvleugel in ICT en creatieve industrie
- Jaarlijkse groei ICT en Creatieve Industrie Noordvleugel (3,3%) groter dan landelijk (2,3 %)
- Bijna helft van alle nieuwe Nederlandse banen (1995-2005) in Creatieve industrie en ICT in Noordvleugel.
- Banengroei (44 duizend) in Noordvleugel in hoofdzaak bij bedrijven
 - met 0-1 (16 duizend) (36 procent)
 - >50 banen (14 duizend / 31 procent)
- Tot 2002 groei, daarna stabilisatie (CI) of krimp (ICT)

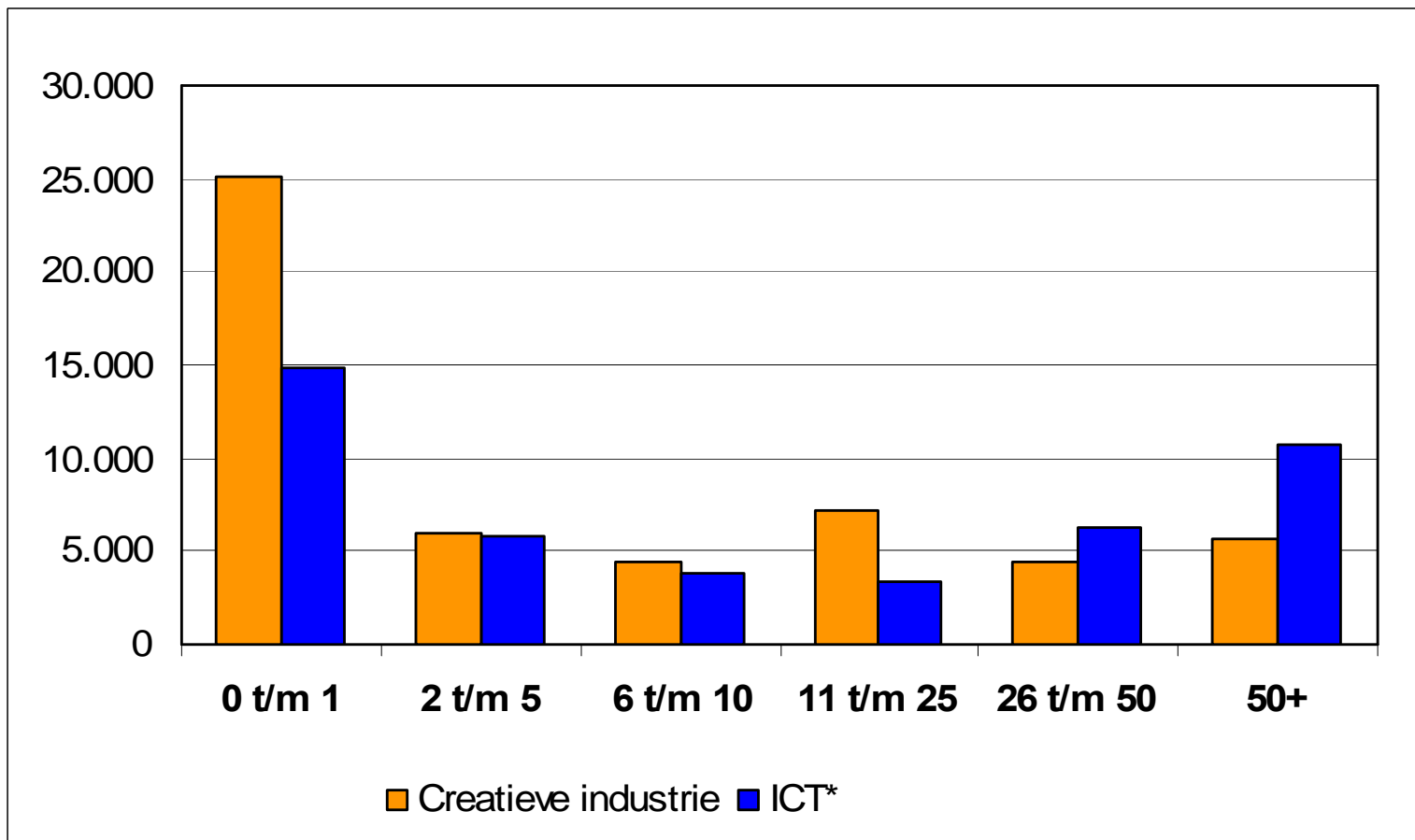
Banengroei Creatieve Industrie en ICT (1996-2005)



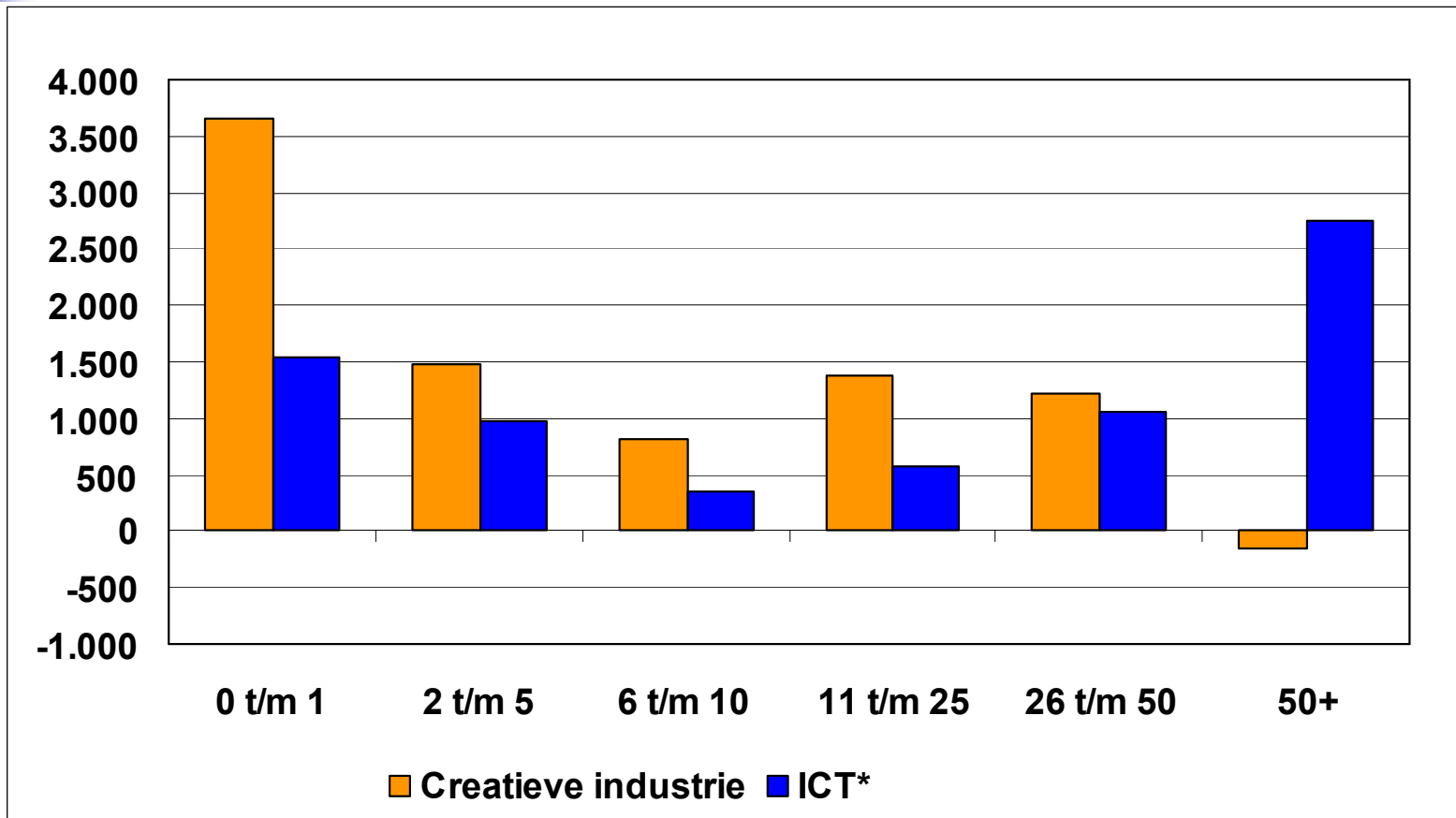
Groeidynamiek Noordvleugel: Nieuwe banen per grootteklasse: (1996-2004)



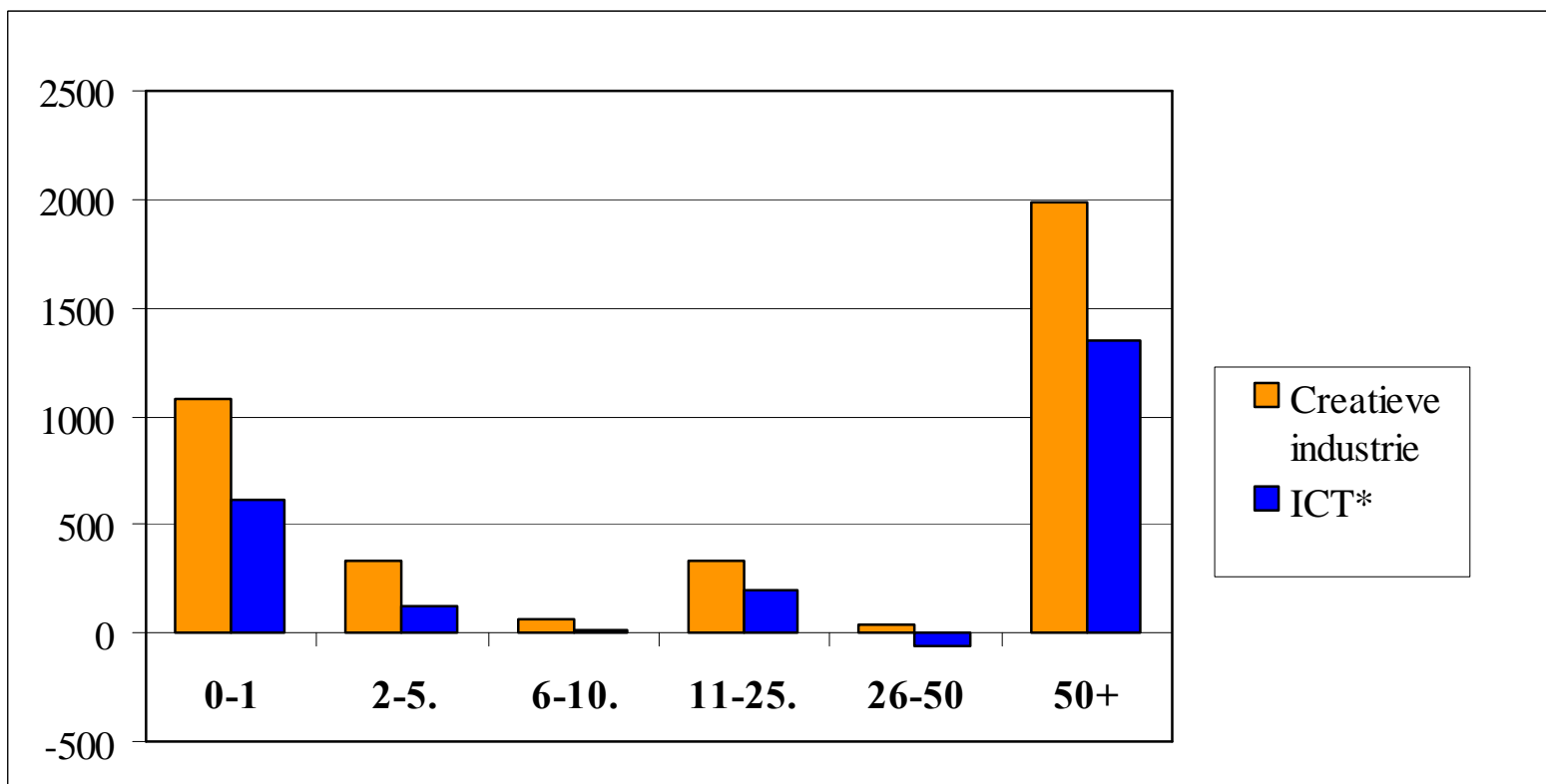
Groeidynamiek Nederland: Nieuwe banen per grootteklasse: (1996-2004)



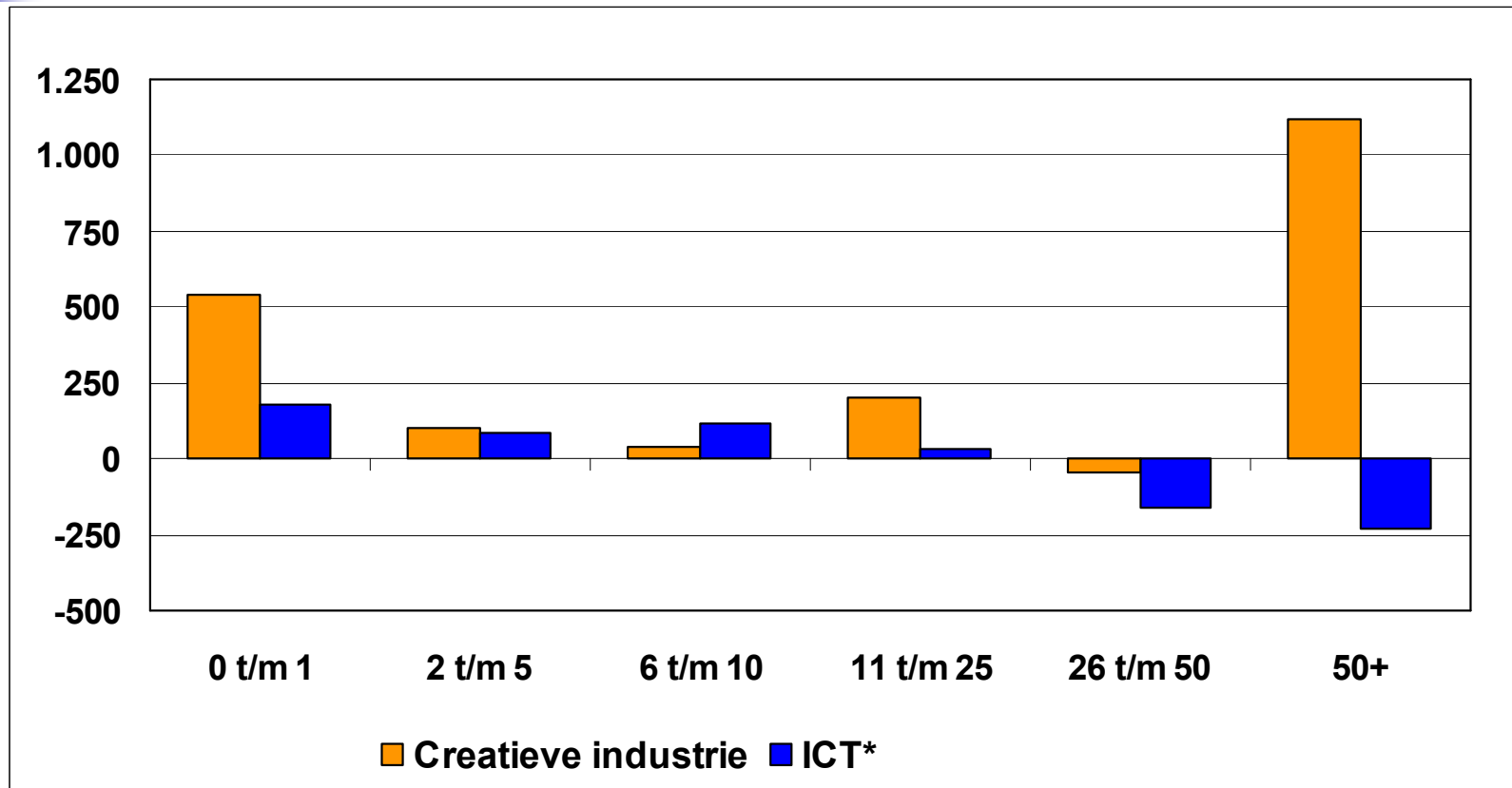
Groeidynamiek Amsterdam: Nieuwe banen: (1996-2004)



Groeidynamiek Utrecht: Nieuwe banen: (1996-2004)



Groeidynamiek Hilversum: Nieuwe banen: (1996-2004)





Perspectief en visie

- Combinatie van ICT en Creatieve Industrie
- Fysieke en virtuele netwerkvorming
- Noordvleugel als markt en laboratorium
- Regionale bundeling van krachten
- Kennis, ondernemerschap en innovatie
- Combinatie van groot en klein (starters)